

2020年8月9日  
糸魚川市  
えちごトキめき鉄道株式会社

## 日本海ひすいライン

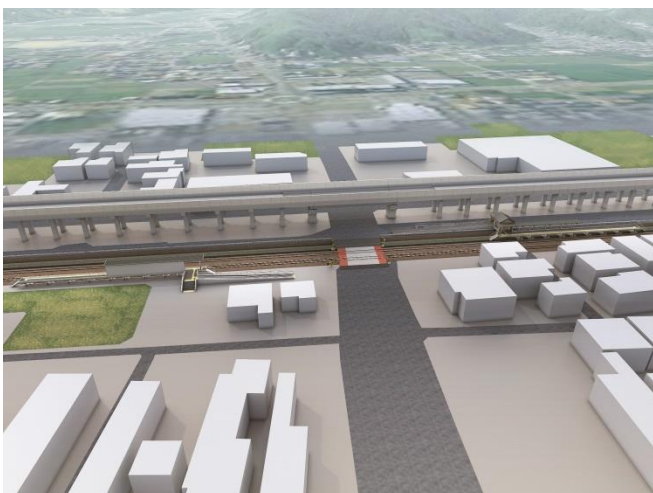
### 糸魚川～梶屋敷間の新駅の駅名決定について

えちごトキめき鉄道では、糸魚川市地域公共交通協議会(糸魚川市)からの委託を受けて糸魚川～梶屋敷間に建設中の新駅の名称を決定しましたのでお知らせします。  
なお新駅は2021年3月の開業を目指して工事を進めてまいります。

#### 1 新駅概要

- (1) 駅 名：えちご押上ひすい海岸（えちごおしあげひすいかいがん）駅
- (2) 設置位置：日本海ひすいライン 糸魚川～梶屋敷間
- (3) 所在地名：新潟県糸魚川市押上2丁目107番地
- (4) 選定理由：地域の皆様から提案のあった駅名の中から、地元の愛着に加え、全国に発信できるものにしたと考え、会社名と路線名を入れた名称にしました。

#### 2 新駅のイメージ



完成イメージです。(日本海側から望む)

お問い合わせ先：

 えちごトキめき鉄道株式会社

総務部 北嶋、荻原

TEL 025-546-5520