

平日も利用OK
自由研究に！
特典もりだくさん



夏休み！鉄道に乗って楽しもう！

トキ鉄全線が3日間乗り放題！



ぜったいオトク
トキ鉄

3 Daysパス



トキてつサポーターズクラブ協賛店特典が使える！（一部除く）



- 発売期間 2019年7月19日（金）～ 8月30日（金）
- 利用期間 2019年7月20日（土）～ 9月1日（日）
- 有効期間 連続する3日間ご利用いただけます
- 発売箇所 妙高高原駅、関山駅、新井駅、上越妙高駅、高田駅、春日山駅、直江津駅、能生駅、糸魚川駅の各駅窓口（営業時間にご注意ください）
- 発売価格

シニア	2,400円	大人	2,700円
中高生	2,400円	小児	1,200円

トキ鉄を自由研究テーマに
してくださった小学生の
みなさん！

今年の夏休みにトキ鉄について、
作文や絵画など力作を応募して
いただくと、素敵なノベルティを
プレゼント★
最寄り駅または、郵送でご応募
ください。

- ご応募の際は、
- ①お名前
 - ②住所・電話番号
 - ③学校名
 - ④学年

以上を必ず明記してくださいね
※お客様からいただいた個人情報
については、商品の発送以外に使用
いたしません。

〒942-0003
新潟県上越市東町1-1
えちごトキめき鉄道線自由研究 係まで

《ご注意ください》

- ・シニアは65歳以上となります。ご購入の際は、免許証や保険証等の公的証明書をご提示ください。
 - ・中高生用をご購入の際は、学生証等をご提示ください。
 - ・旅行中、シニア及び中高生の方は各証明書等の携帯をお願いいたします。
- 詳しくはHPを
チェック⇒



トキ鉄

3 Daysパス特典

妙高市

アパリゾート上越妙高

※画像はイメージです



2019年7月27日オープン！
エリザベス女王に「緑の魔術師」と称えられた
ランドスケープアーティストである
石原和幸氏プロデュース。

トキ鉄3Daysパスのクーポン券と引換えて
会場内売店でちょこっとプレゼント！
フリーパスご提示で、関山駅からの
送迎バスをご利用可！（事前予約が必要）

上越市

上越市立水族博物館
うみがたり
JOETSU AQUARIUM



2018年6月に生まれ変わった新スポット！
日本のマゼランペンギンの飼育数や、
日本海をバックにした大人気のイルカ
ショーなど、見どころ満載。

トキ鉄3Daysパスのクーポン券と引換えて
【オリジナルふせん】
プレゼント！



糸魚川市

フォッサマグナミュージアム

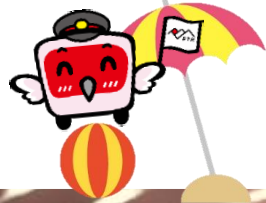


国石「ヒスイ」をはじめとし、様々な
鉱物や化石を展示しています。
日本列島誕生や、フォッサマグナの成り
立ちがわかるシアターも体験できます。

トキ鉄3Daysパスのクーポン券と引換えて
1名様入館料100円引き！
通常入館料 一般500円
高校生以下無料

まだまだ
あるよ♪

トキ鉄のおトクなきっぷ



NEW トキ鉄18きっぷ

1日間
平日OK
※条件あり

JRの「青春18きっぷ」をお持ちのお客様限定！

トキ鉄全線でご利用いただける、1日だけのフリーきっぷです。
有人駅の窓口及びトキ鉄の列車内で発売します。
お乗り継ぎで旅行をされる方にオススメ★



- 発売期間 2019年7月20日（土）～ 9月10日（火） ※前売りはございません。
- 利用期間 2019年7月20日（土）～ 9月10日（火）
- 発売箇所 妙高高原駅、関山駅、新井駅、上越妙高駅
高田駅、春日山駅、直江津駅
能生駅、糸魚川駅の各駅窓口
（営業時間にご注意ください）
えちごトキめき鉄道の列車内
※えちごトキめきリゾート雪月花は除く

1,000円
※発売当日限り有効
こども用はありません

2日間
平日OK

うみ・やま夏遊び フリーきっぷ

トキ鉄としなの鉄道北しなの線が
2日間乗り放題のきっぷです。

- 発売期間 2019年7月19日（金）～ 8月31日（土）
- 利用期間 2019年7月20日（土）～ 9月1日（日）
- 発売箇所 えちごトキめき鉄道有人駅窓口
しなの鉄道の主な有人駅窓口
（営業時間にご注意ください）

大人2,000円
こども1,000円

2日間
土日祝日

トキめきホリデー フリーパス

土日祝日の2日間利用できる
トキ鉄全線が乗り放題のきっぷです。

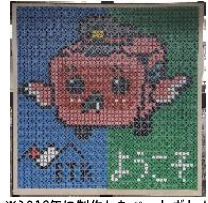
- 発売期間 2019年 9月30日（月）まで
- 利用期間 2019年10月27日（日）までの土日祝日
- 発売箇所 えちごトキめき鉄道有人駅窓口
あいの風とやま鉄道 泊駅窓口
（営業時間にご注意ください）

ご利用日など、詳しくは
HPをご確認ください。

大人1,000円
こども 500円

トキてつサポーターズクラブ 会員大募集！

- ♡年2回会報を発行
- ♡年1回優待乗車証をプレゼント
- ♡会員限定イベントにご招待



※2018年に制作したペットボトル
キャップを使用したアート

協賛店ぞくぞく拡大中！

詳しくはHPをご確認ください⇒



お問い合わせ先

えちごトキめき鉄道

〒942-0003
新潟県上越市東町1-1
☎：025-543-3160

（直江津駅）

トキ鉄HP

おトクなきっぷ

