

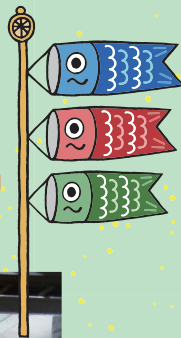
こどもの日直前！

令和3年5月1日（土）-2日（日）

親子

第6回

夜行列車体験号



シークレット
ゲスト登場予定！
記念写真を
撮ってね。



二大將軍弁当と
かしわもち
つき！



運行区間

直江津 - 妙高高原 - 直江津 - 市振 - 直江津

22:10 頃発 ———— 妙高はねうまライン ———— 翌 1:00 頃着 / 2:00 頃発 ———— 日本海ひすいライン ———— 翌 5:30 頃着

旅行代金

1~2名様 (1ボックス利用) **18,000 円** / 3~4名様 (2ボックス利用) **36,000 円** (お弁当・かしわもち付)

募集人員

30 名 (20 ボックス) 最少催行人員：15 名
添乗員は同行いたしません

申込方法

電子メール受付 (先着順、代金は銀行振込)

受付開始：令和3年4月12日（月）9時～、

メールアドレス：tokitetsu_2021_yakou@echigo-tokimeki.co.jp

必要事項…件名：「トキ鉄 第6回夜行列車体験号 申込」

本文：①氏名、②性別、③生年月日、④代表者住所、⑤代表者電話番号

(当日連絡先) (①②③は乗車される方全員分)

～流れ～

1. 自動返信メールをお送りします。③まだ予約確定ではありません。
2. **お席の確保が出来た方には、弊社から代金の振込先口座やお支払い期日が書かれた「申込内容確認メール」をお送りします。**
ご入金後に予約確定となります。
3. 「最終確認メール」をお送りします。



前回の様子
令和3年3月27日に
運行した際の様子です



★大人の方のみ、おひとり様でも大歓迎です！

【注意事項】

・天候状況等により、運行日当日に急遽、運行区間を変更させていただく場合がございます。また、変更となった場合のご返金はいたしません。・キャンセルされる際は事前にご連絡ください。・2両編成で運行する予定ですが、お申込みの状況によっては1両で運行する場合もございます。・応募方法は電子メールのみです。電話はご質問のみ受け付けます。・小学生以下のお客さまは、必ず保護者の方と一緒に申込みください。・未成年者が単独でお申込みする場合は、保護者の同意が必要となります。弊社からのメールを受信できるよう、設定をお願いいたします(ドメイン指定解除など)・お客さまの個人情報、運営上必要な場合以外で使用することは一切ございません。・ボックス(座席)の指定はできません。・途中駅での乗降はできません。・飲食物のお持ち込みは自由ですが、ご飲食のとき以外のマスクの着用、手指の消毒、検温にご協力ください。・夜行列車のため、直江津-市振間往復運行中は消灯いたしますので、会話やご飲食の際はご注意ください。・取消料は次のとおりです。

取消日	旅行開始日の前日から計算してさかのぼって			旅行開始日の前日	旅行開始日の当日	旅行開始後の解除・無連絡不参加
	11日目にあたる日まで	10日目以降8日目にあたる日まで	7日目以降2日目にあたる日まで			
取消料	無料	旅行代金の20%	旅行代金の30%	旅行代金の40%	旅行代金の50%	旅行代金の100%



お問い合わせ先：「夜行列車体験号」担当 ☎025-543-7889 (平日 8:30 ~ 17:30)

※画像は全てイメージです