

# なおえつ鉄道まつり 祝・開業5年目 2019

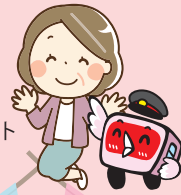
令和元年 10月12日(土) 10:00 ~ 15:00

会場：直江津駅・直江津運転センター



トキ鉄開業5年目！  
今年もずばっと、大サービスで  
お待ちしております！

☆開催の時間が限られていたり、事前に受付が必要なイベント  
がございます。裏面をご確認ください。



122系と綱引き対決！



## ミニSL がやってくる！



※イメージ

はるばる長野から、  
とっても貴重なミニSLと運転士さんがやってきます！  
運転センターの特設コースをぐるり、出発進行〜〜♪



※昨年の様子

昨年大好評の対決を今年も開催！およそ40tのET122系に  
勝てるでしょうか…？みんなで力を合わせましょう！

## 特別乗車体験



※イメージ

回送の列車が走る線路を特別に  
走行します。車内ではトキ鉄の  
特別授業も実施しますよ！

## 運転台 乗車体験

トキ鉄 **グッズ** 販売  
はたらく **車両展示**  
運転士・車掌による  
**見学ツアー**



※昨年の様子

## レールスターに のってみよう！

だれでもさんかできるよ！  
おとなのひとといっしょにあそびにきてね！



## 扇形庫ミニコンサート

地元・上越教育大学のみなさんなど、多数のグループが出演予定！  
かつてSLが眠っていた歴史ある車庫内に素敵なハーモニーが響く…！

お問い合わせ先： えちごトキめき鉄道株式会社 ☎025-546-5520 (平日 8:30~17:30)

会場マップ 直江津駅南口から運転センター会場まで、  
道沿いに歩くだけ(およそ5分)♪



同日開催イベント；色々回ろう！おトクなきっだも企画中です♪

### くびき野レールパーク一般公開

昔なつかしい頸城鉄道の**コッペル号**に  
会いに行こう！

☆10月12日(土)、10月13日(日)

いずれも9:00 ~ 15:00

当日、直江津駅南口からシャトルバス運行あり！

詳細は…

くびきのお宝のこす会 HP をご覧ください

### スイッチバック



### 二本木駅鉄道まつり 2019

☆10月12日(土) 10:30 ~ 15:00

二本木駅・国登録有形文化財  
有沢・日曹・トキめき文庫 報告会

ミニ新幹線登場！

グッズ・地元の特産品販売&グルメ屋台

主催：中郷商工会鉄道まつり実行委員会

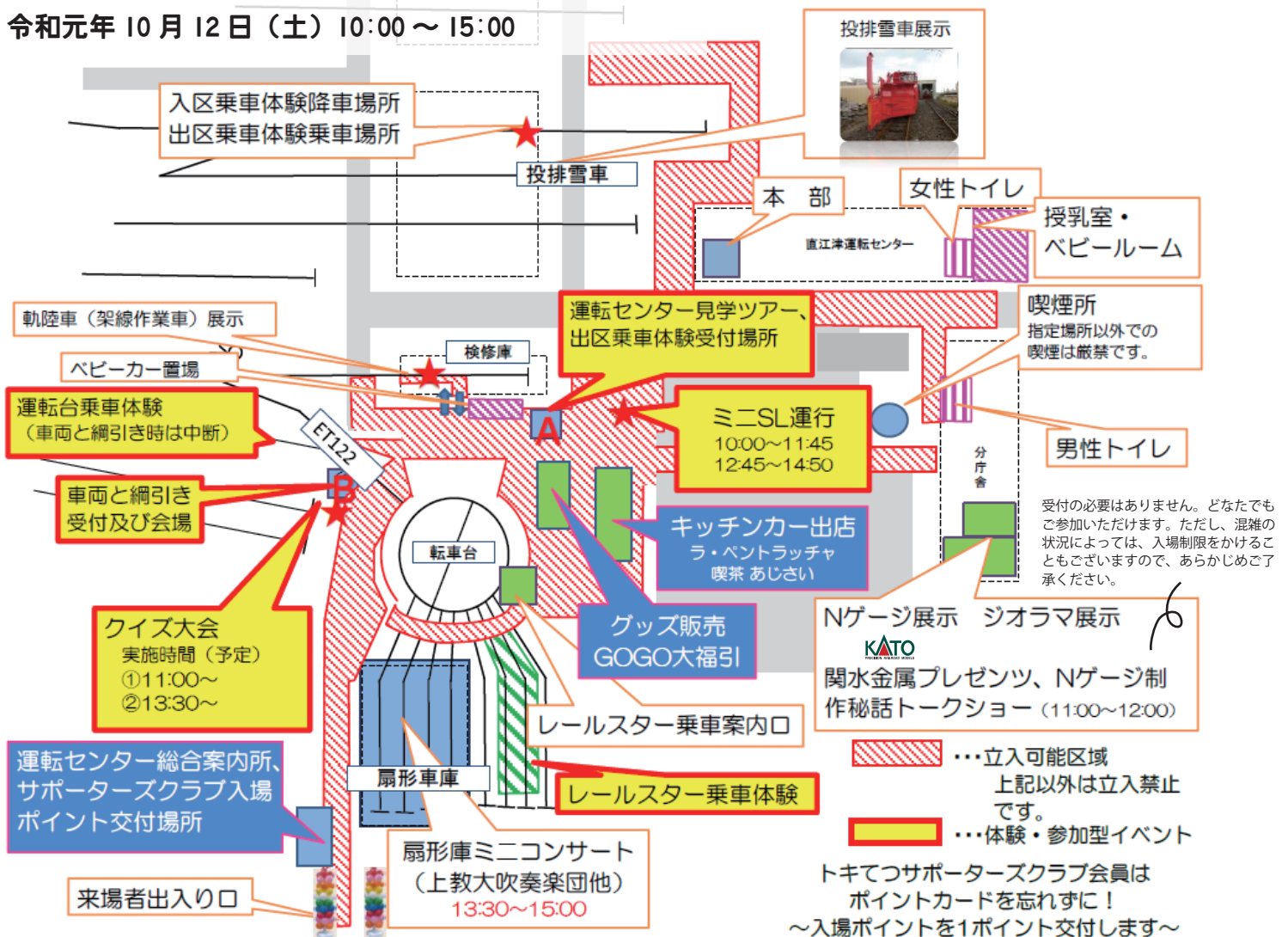


直江津~二本木スタンプミッション! 鉄道まつり当日だけの特別なスタンプを完成させよう

# なおえつ鉄道まつり 2019

## 直江津運転センター会場図

令和元年 10月12日(土) 10:00～15:00



参加前に受付が必要なイベント いずれも先着順です。定員に達し次第、受付を終了いたします。

**★運転センター見学ツアー**  
 集合場所：直江津運転センター検修庫前（上図 **A**）  
 定員：各回 20 名程度  
 各回 30 分程度、現役の運転士・車掌がセンターをご案内します。  
 1 回目…10:45 受付開始、11:00 スタート  
 2 回目…12:15 受付開始、12:30 スタート  
 3 回目…13:45 受付開始、14:00 スタート

**特別乗車体験（ET127 系）** お土産缶バッチつき！  
 回送の列車が走る線路を特別に走行。車内ではトキ鉄にまつわる豆知識をお話しします（乗車時間約 10 分）。  
**おとな：200 円、こども 100 円**

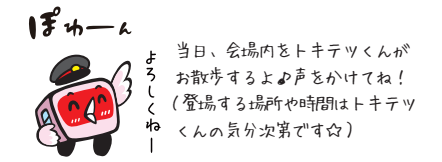
**★122 系と綱引き対決！** ※雨天中止 お土産缶バッチつき！  
 集合場所：直江津運転センター 7 番線（上図 **B**）  
 定員：各回 30 名 × 3 回戦（入替制）  
 1 回目…10:15 受付開始、10:30 スタート  
 2 回目…11:45 受付開始、12:00 スタート  
 3 回目…13:15 受付開始、13:30 スタート

**★入区乗車体験**  
**直江津駅発→直江津運転センター着**  
 受付場所：直江津駅改札口前専用受付  
 定員：160 名 受付時間：10:30～11:00  
 発車時刻：11:30 頃

**★出区乗車体験**  
**直江津運転センター発→直江津駅着**  
 受付場所：直江津運転センター検修庫前（上図 **A**）  
 定員：80 名 受付時間：13:40～14:00  
 発車時刻：14:20 頃

※保険にご加入いただくため、次のイベントに参加される際、①お名前、②性別、③生年月日、④緊急連絡先を伺います。予めご了承ください。なお、いただいた情報は保険加入目的以外には使用いたしません。【対象イベント】・ミニ SL ・122 系と綱引き対決！ ・特別乗車体験（入区乗車体験、出区乗車体験）

直江津駅も会場です！改札口を出てすぐ！  
**直江津駅自由通路** にもお越しください  
 ★ちびっこトキ鉄制服撮影会  
 ★トキ鉄グッズ販売★忘れ物市  
 ★トキてつ写真コンテスト作品展示



会場にお越しの際は、公共交通機関か市営駅南駐車場や駅周辺有料駐車場をご利用ください。  
 ☆エルマールからシャトルバスがご利用できます。詳細はなおえつ鉄道まつり実行委員会作成のチラシをご覧ください。