

# トキてつサポーターズクラブ

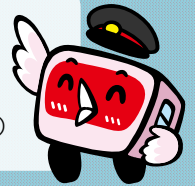
## ★ 協賛店のご案内 第5版

食べて、買って、立ち寄って！今こそ地元のお店を応援しましょう！！



### 冊子の見方・サービスのご利用にあたって

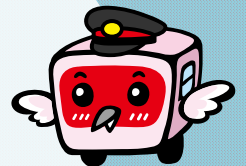
トキてつサポーターズクラブにご入会いただいているお客さまが、サービスや特典を受けることができるお店の一覧です。おかげさまで**100**のお店にご協賛いただいています。（2021年3月現在）



サービスや特典を受けるときは、必ず、会員証をお店の店員さんに見せてください。協賛店各店の店頭やレジ等に、ポスターが掲示されています。



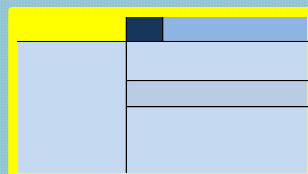
基本的にサービスを受けることができるのは、会員証をお持ちのご本人様のみです。（一部例外のお店もあります）



お店情報の見方:掲載している情報は、**2020年11月時点のものです**

発行\_\_2021.3  
Ver.K-5\_2

店名	最寄駅	キャッチコピー
		こんなお店です
		サービス内容
		【住所】
		【営業時間】 【定休日】
		【座席数】 【駐車場】
		【電話】



新しく協賛いただいたお店は店名欄と枠が黄色になっています！

<p>有限会社 彦坂オフィスサービス</p>	直江津	鉛筆からコンピューターまで	UCCカフェメルカード エルマール店	直江津	本格派なカフェ
		<p>文具・事務用品、オフィス用品の専門店です。</p> <p><b>粗品サービス 通常商品20%割引</b></p> <p>【住所】上越市中央1-8-10 (直江津駅北口から徒歩3分) 【営業時間】8:30~19:00【定休日】日曜日 【駐車場】5台 【電話】025-543-2522</p>			<p>ショッピングのひととき、モーニングサービス(10:00~12:00)も人気です!</p> <p><b>売店コーヒー豆 計り売り 5%OFF</b></p> <p>【住所】上越市西本町3-8-8 エルマール1F (直江津駅北口から徒歩10分) 【営業時間】10:00~20:00【定休日】なし 【座席数】68 【駐車場】300台 【電話】025-544-5840</p>
<p>しゅんさい 旬菜 かがりび</p>	直江津	旬の地物食材でシンプル手造料理	新井電機株式会社	直江津	会社からトキめき鉄道が見えます
		<p>糖質制限を中心に、安心して召し上がっていただける料理を、ご提供させていただいております。</p> <p><b>総合計の10%OFF</b></p> <p>【住所】上越市東雲町2-10-19 (直江津駅南口から徒歩5分) 【営業時間】17:00~22:00【定休日】日・月 【座席数】44 【駐車場】9台 【電話】025-545-5319</p>			<p>当社は自動車電装品販売修理業です。直江津の町がよなく好きです。直江津駅南商工会代表として、多くの方に来て頂きたいと思います。家庭用LEDも取り扱っております。</p> <p><b>直江津駅周辺の観光案内 トイレの提供</b></p> <p>【住所】上越市石橋2-1-71 (直江津駅北口から徒歩15分) 【営業時間】8:30~17:00【定休日】第2・4土、日・祝祭日 【駐車場】10台【電話】025-543-3478</p>
<p>ホテル センチュリーイカヤ</p>	直江津	広く、深く、くつろぎの空間へ	レストラン セピオーラ	直江津	美味しいものを をご用意いたします。
		<p>直江津駅前の宿駅の老舗ホテルとして安らぎある快適な空間、きめ細やかで心温まる上質のサービスを提供しております。</p> <p><b>ご宿泊料金 10%OFF</b></p> <p>【住所】上越市中央1-2-7 (直江津駅北口から徒歩1分) 【営業時間】24時間【定休日】なし 【駐車場】24台【電話】025-545-3111 【HP】<a href="http://www.ikaya.co.jp/">http://www.ikaya.co.jp/</a></p>			<p>セピオーラは、和食・洋食料理をお楽しみいただけるレストランでございます。どうぞごゆるりとお寛ぎ下さいませ。</p> <p><b>ランチのセットドリンク無料</b></p> <p>【住所】上越市中央1-2-7 ホテルセンチュリーイカヤ内(直江津駅北口から徒歩1分) 【営業時間】7:00~21:30【定休日】なし【座席数】60 【駐車場】24台【電話】025-545-3120 【HP】<a href="http://www.ikaya.co.jp/restaurant.html">http://www.ikaya.co.jp/restaurant.html</a></p>
<p>ホテル ハイマート</p>	直江津	あなたの、いい場所でありたい。	お食事処 たち多七	直江津	海、山、里の幸は、多七で。
		<p>直江津駅北口前にあり、佐渡への直江津港にも近く、観光の拠点として御利用下さい。</p> <p><b>ご宿泊料金 10%OFF</b> (他の特典との併用はできません)</p> <p>【住所】上越市中央1-2-3 (直江津駅北口から徒歩1分) 【営業時間】24時間【定休日】なし 【駐車場】100台 【電話】025-543-3151 【HP】<a href="http://www.heimat.co.jp/">http://www.heimat.co.jp/</a></p>			<p>地元漁港で水揚げされた新鮮な魚介類を使った本格的魚料理がお楽しみいただけます。</p> <p><b>ご利用料金 10%OFF</b> (他の特典との併用はできません)</p> <p>【住所】上越市中央1-2-3 ホテルハイマート2F (直江津駅北口から徒歩1分) 【営業時間】11:30~20:30【定休日】なし 【座席数】84 【駐車場】100台 【電話】025-543-7125 【HP】<a href="http://www.heimat.co.jp/">http://www.heimat.co.jp/</a></p>
<p>口福の店 (こうふくのみせ) 魚住かまぼこ店</p>	直江津	港まち・直江津の「こだわりかまぼこ」	ハウスクリーニング福屋	直江津	お住まいキレイで福舞い降りる!
		<p>昔ながらの石臼でじっくりと練り上げ、ひと晩坐らせる(熟成させる)。独特の製法による、極上の手作りかまぼこです。</p> <p><b>全商品10%OFF(送料別)</b></p> <p>【住所】上越市春日新田5-21-15(直江津駅北口から車で5分) 【営業時間】9:30~18:00 【定休日】12/31~1/3【座席数】3【駐車場】5台 【電話】025-543-2438 【HP】<a href="https://uozumi-kamaboko.com/">https://uozumi-kamaboko.com/</a></p>			<p>お掃除でお困りの方へ!! その悩み解決いたします。まずはご相談ください。</p> <p><b>お掃除ご依頼時に 激落ちスポンジプレゼント</b></p> <p>【住所】上越市上源入465-7★上越市内中心に出張、妙高・糸魚川市内にもうかがいます! まずはお問い合わせください! 【電話】0120-298-352【電話受付時間】9:00~20:00【定休日】なし 【HP】<a href="http://www.fukuya-hc.com/">http://www.fukuya-hc.com/</a></p>

<p>株式会社 ヤザワ</p> 	<p>直江津</p>	<p>お気に入りの文房具で 楽しい生活を！</p> <p>ボールペンの替芯1本から 何でもご相談にのります。 お気軽にご来店ください。 お待ちしております。</p> <p><b>店内商品10%OFF</b> (特価品除く)</p> <p>【住所】上越市中央1-24-2 (直江津駅北口から徒歩5分) 【営業時間】9:00~18:00 【定休日】土・日・祝【駐車場】8台 【電話】025-543-2605</p>	<p>手作り料理と地酒 おと 御幸町店</p>  <p>【HP】 <a href="http://kakureyaoto.com/">http://kakureyaoto.com/</a> ※グループ内1人でも会員が いれば、割引可</p>	<p>直江津</p> <p>直江津駅徒歩5分 全室完全個室和食店</p> <p>料理長自ら買い付ける地元の鮮魚を使用した 「お造り」は、ぜひ味わっていただきたい 一品です。日本酒は新潟県内の逸品を 取り揃えております。 衛生対策も徹底しております。</p> <p>日~木曜日限定(祝前日・特定日除く) 飲み放題付5,500円コース以上ご予約で <b>10%OFF</b> ★他クーポン・サービス併用不可、コース代のみ割引対象、 お電話の際、あらかじめご申告ください</p> <p>【住所】上越市西本町4-8-18 (直江津駅北口から徒歩5分) 【営業時間】17:30~22:00 【定休日】不定休【座席数】125【駐車場】50台 【電話】025-546-7500</p>
<p>なおえつ茶屋</p>  <p>【HP】 <a href="https://naetsuchaya.wordpress.com/">https://naetsuchaya.wordpress.com/</a> D51ブレンドコーヒー、新登場！</p>	<p>直江津</p>	<p>直江津駅前通りの喫茶店</p> <p>注文後たばこ、WiFi、充電OK。 珈琲他紅茶、 ハーブティーやジュースもあります。</p> <p><b>ご利用の方にプチ菓子サービス</b></p> <p>【住所】上越市中央1-5-2 (直江津駅北口から 徒歩3分)【営業時間】9:00~18:00 【定休日】日、月【座席数】18 【駐車場】1台【電話】025-539-5205</p>	<p>蔵 cafe 沙羅</p>  <p>【住所】上越市中央3-6-1 (直江津駅北口から徒歩15分) 【営業時間】9:30~17:00【座席数】19 【定休日】水曜と第2,4木曜【駐車場】(市営駐車場) 【電話】025-543-2053</p>	<p>直江津</p> <p>海のそば、明治時代の蔵造り</p> <p>手作りのランチやケーキと共に、落ち着いた 雰囲気の中でゆったりお過ごし下さい。</p> <p><b>ケーキセット100円引き</b></p>
<p>うみねこテラス&amp; スキムガーデン</p> 	<p>直江津</p>	<p>海の見えるカフェレストラン</p> <p>西海岸風の海の見えるテラスで ゆっくりお過ごし下さい。</p> <p><b>1,000円以上の飲食注文で100円引き</b></p> <p>【住所】上越市五智2-13-58 (直江津駅北口から徒歩20分)</p> <p><b>冬期休業中 2021年4月に 再オープン予定です！</b></p> <p>【電話】025-542-9027</p>	<p>フランス菓子 シ・ドゥー</p> 	<p>直江津</p> <p>ここに美味しいスイーツが あります</p> <p>シックな店内にケーキ・焼菓子・パンと ジャム・ワインを揃え 大人の贅沢をご用意しています。</p> <p><b>2,000円(税別)以上お買い上げで 5%OFF</b></p> <p>【住所】上越市東雲町2-3-53 (直江津駅南口から徒歩2分) 【営業時間】10:00~19:00、 日曜及び月曜の営業時は18:00 CLOSE 【定休日】月曜(不定休) 【駐車場】5台【電話】025-545-2670 【HP】 <a href="http://laitdeux.com/">http://laitdeux.com/</a></p>
<p>山本味噌 エルマール店</p> 	<p>直江津</p>	<p>顔の見える まちのお味噌屋さん</p> <p>一番人気の味噌は「雪ん子みそ」。 直江津の多くの方にご愛用頂いています。</p> <p><b>味噌5%引き</b></p> <p>【住所】上越市西本町3-8-8 エルマール1F (直江津駅北口から徒歩7分) 【営業時間】10:00~20:00【定休日】なし 【電話】025-543-5656【駐車場】300台 【HP】 <a href="http://yukinkomiso.jp/">http://yukinkomiso.jp/</a></p>	<p>ひやくねんりょうてい 百年料亭 宇喜世</p> 	<p>高田</p> <p>高田御城下はなれ 老舗料亭 宇喜世</p> <p>国登録有形文化財の歴史と共に ゆったりと味わう和の御膳。</p> <p><b>ランチ(予約不要)を100円引き</b></p> <p>【住所】上越市仲町3-5-4 (高田駅から徒歩5分) 【営業時間】11:30~14:00(会員特典対応時間) 【定休日】不定休 【座席数】100【駐車場】30台 【電話】025-524-2217【HP】 <a href="http://www.ukiyo.jp">http://www.ukiyo.jp</a></p>
<p>eいんぐクリック</p> 	<p>高田</p>	<p>うれし・楽し・新しいものが いっぱい</p> <p>新製品から話題の商品までいち早く取り揃え 笑顔で皆様をお待ちしております。</p> <p><b>店内商品5%OFF</b> (特価品除く)</p> <p>【住所】上越市本町5-5-8 (高田駅から徒歩3分) 【営業時間】11:00~18:00 【定休日】土日祝 【駐車場】商店街駐車場をご利用ください 【電話】025-525-6007</p>	<p>株式会社 横山蒲鉾店</p> 	<p>高田</p> <p>こだわり抜いた素材の味、 伝統から伝わる職人の技</p> <p>創業明治30年の老舗が 当時からの職人技術を伝え 造り続けています。</p> <p><b>商品5%OFF(送料は別)</b></p> <p>【住所】上越市仲町3-7-8 (高田駅から徒歩10分) 【営業時間】9:00~17:00【定休日】なし 【駐車場】2台 【電話】025-523-2059 【HP】 <a href="https://yokoyama-kamaboko.co.jp">https://yokoyama-kamaboko.co.jp</a></p>

<p>かんぎ ぼーざいご 雁木BAR ZAIGO</p>	<p>高田 雁木の温もり・憩いのBAR</p>	<p>かつほう だいぜん 割烹 大善</p>	<p>高田 お手軽に本格的日本料理を！</p>
 <p>【HP】 <a href="https://www.zaigo-co.com/">https://www.zaigo-co.com/</a></p>	<p>地元産の旬の食材を使った 美味しいお料理とカクテル、 厳選されたウイスキーをお楽しみください。 雁木の下で、思い出に残るひと時を。</p> <p><b>現金のみ会計時 5%OFF</b></p> <p>【住所】上越市仲町4-3-3 (高田駅から徒歩1分) 【営業時間】17:00~25:00【定休日】日 【座席数】34 【駐車場】なし 【電話】025-522-3688</p>		<p>旬の地魚・野菜等を使い食材の特長をいかした 全て手作りの料理を提供しております。</p> <p><b>手作りぴりからさんしょじゃこ</b></p> <p>【住所】上越市大町3-1-11 (高田駅から徒歩7分) 【営業時間】11:30~14:00/17:30~21:30 (入店20:00まで) 【定休日】日、祝、第3月曜【座席数】35 【駐車場】4台【電話】025-522-4020</p>
<p>美しいもの くろかわ</p>	<p>高田 応援します和のくらし</p>	<p>おおすぎや そうべえ 大杉屋惣兵衛</p>	<p>高田 高田城主御用達の味「翁飴」</p>
 <p>【HP】 <a href="http://naoetaoru.exblog.jp/">http://naoetaoru.exblog.jp/</a></p>	<p>きものに関する事 お気軽に相談して下さい！</p> <p><b>オリジナルタオル 5%引き</b></p> <p>【住所】上越市本町4-1-7 (高田駅から徒歩5分) 【営業時間】10:00~18:00【定休日】水 【駐車場】あり 【電話】025-525-2115</p>	  <p>【HP】<a href="http://ohsugiya.com/">http://ohsugiya.com/</a></p>	<p>創業四百有余年。 お米から出る自然な甘さだけで作る 「栗飴」「翁飴」は優しい味わいです。</p> <p><b>お買上げ1,080円以上で 翁飴2ヶ浦プレゼント</b></p> <p>【住所】上越市本町5-3-31 (高田駅から徒歩4分) 【営業時間】9:00~18:00 (日曜17:00まで) 【定休日】木【駐車場】あり 【電話】025-525-2500</p>
<p>おおすぎやそうべえ おんまだしてん 大杉屋惣兵衛 お馬出し店</p>	<p>高田 ご当地土産に翁飴・羊羹、 楽しい和雑貨</p>	<p>旨唐揚げと居酒屋メシ ミライザカ 上越高田店</p>	<p>高田 ハイボール199円、 生ビール299円！ これが欲しかったを形にした大衆酒場</p>
 	<p>店内にて古伝の飴をお箸に巻いて試食できま す。お馬出し店では、笹団子ストラップの手作 り体験もできます。(要予約)</p> <p><b>1,080円(税込)お買上げの方、 粗品サービス</b></p> <p>【住所】上越市本町3-3-7 (高田駅から徒歩8分) 【営業時間】10:00~18:00 【座席数】6~8人 【駐車場】なし 【電話】025-525-2501【定休日】水</p>	 	<p>学生向けの150分飲み放題がついて3,000円の 宴会を始めとして、5,000円飲み放題つきの歓 送迎会、忘年会コースが人気です。</p> <p><b>宴会8名様以上でご幹事様無料 または お料理10%OFF</b> ★お電話の際、あらかじめご申告ください</p> <p>【住所】上越市本町5-4-5 あすとびあ高田1F (高田 駅から徒歩3分)【営業時間】日~木17:00~2:00 金・土17:00~3:00 ※ラストオーダーは30分前 【定休日】なし【座席数】80 【駐車場】なし(あす とびあ高田の駐車場を利用すると1時間無料)【電 話】025-521-6061 【HP】<a href="https://miraizaka.com/jyoutetsutakada/">https://miraizaka.com/jyoutetsutakada/</a></p>
<p>久保田建設株式会社</p>	<p>高田 『技術と安全』をモットーに！</p>	<p>サニクリーン甲信越 上越営業所</p>	<p>高田 きれいにしたい。 あしたのために。</p>
 	<p>当社を信頼し、工事をご依頼下さる 「すべてのお客様」の期待に 必ずお応えします。</p> <p><b>高田駅西側の月極駐車場一年以上ご契約で 初月1ヶ月分無料</b></p> <p>【駐車場住所】上越市寺町2-10-32 (高田駅から車で5分) 【本社営業時間】8:00~17:00 【本社定休日】土日祝日 【電話】025-524-4510 【HP】<a href="http://www.kubota-con.co.jp/">http://www.kubota-con.co.jp/</a></p>		<p>地球にやさしく、クリーンで快適な暮らしづく りをお手伝いさせていただきます。</p> <p><b>ハウスクリーニング通常価格の 5%OFF</b></p> <p>【住所】上越市平成町136 (高田駅から車で10分) 【営業時間】8:45~17:30【定休日】土日祝 【電話】025-522-5810 【HP】<a href="http://www.sanicleen.co.jp/">http://www.sanicleen.co.jp/</a></p>
<p>株式会社大谷ビジネス</p>	<p>高田 楽しい・新しい・役立つもの がいっぱい</p>	<p>手作り料理と地酒 おと 仲町店</p>	<p>高田 高田駅徒歩10分 完全個室完備和食店</p>
	<p>専門店ならではの品揃え。 新製品から話題の商品までいち早く取り揃えて 明るいスタッフが皆様をお待ちしております。</p> <p><b>店内商品10%OFF (特価品除く)</b></p> <p>【住所】上越市本町7丁目3-25 (高田駅から徒歩15分) 【営業時間】平日 9:00~18:30 土曜 9:00~18:00 【定休日】日・祝 【駐車場】10台 【電話】025-522-1248</p>	 <p>【HP】<a href="http://kakureyaoto.com/">http://kakureyaoto.com/</a> ※グループ内1人でも会員が いれば、割引可</p>	<p>料理長自ら買い付ける地元の鮮魚を使用した 「お造り」は、ぜひ味わっていただきたい 一品です。日本酒は新潟県内の逸品を 取り揃えております。 衛生対策も徹底しております。</p> <p>日~木曜日限定(祝前日・特定日除く) 飲み放題付5,500円コース以上 ご予約で10%OFF ★他クーポン・サービス併用不可、コース代のみ割引対象、 お電話の際、あらかじめご申告ください</p> <p>【住所】上越市仲町2-2-3 (高田駅から徒歩10分) 【営業時間】17:30~22:00 【定休日】不定休【座席数】155【駐車場】50台 【電話】025-526-8760</p>

<p>寿司処 なかに</p>	<p>高田</p>	<p>寿司と一品料理の店</p>	<p>喫茶 あじさい</p>	<p>高田</p>	<p>高田駅からすぐ</p>
	<p>地元の魚を出来るだけ使っています。</p> <p><b>飲食代金5%引き</b></p> <p>【住所】上越市仲町4-3-4（高田駅から徒歩2分）</p> <p>【営業時間】17:00~23:00 （ラストオーダー22:00）</p> <p>【定休日】日曜、祝日の月曜</p> <p>【座席数】カウンター8席、小上がり8席</p> <p>【電話】025-522-9356【駐車場】2台</p>			<p>クレープをはじめデザートメニューが充実しております。 11:00~14:00までの日替りランチが人気です。</p> <p><b>飲食代金5%引き</b></p> <p>【住所】上越市本町5-2-11（高田駅から徒歩5分）</p> <p>【営業時間】11:00~18:00（ラストオーダー17:45）【座席数】23</p> <p>【定休日】日曜【電話】025-526-3205</p> <p>【駐車場】800円以上お食事でも5番街の駐車場券サービス</p>	
<p>讃岐うどん房 鶴越</p>	<p>高田</p>	<p>活きが自慢の讃岐うどん！</p>	<p>サクラ デラ ノーチェ Sakura de la noche</p>	<p>高田</p>	<p>上越最大級の「コーヒー挽き売り専門店」</p>
 <p>【HP】<a href="http://tsurushiko.net/">http://tsurushiko.net/</a></p>	<p>讃岐の製法で毎日自家製麺。茹でたてフレッシュなうどんと揚げたて天ぷらをお楽しみ下さい。</p> <p><b>お一人600円以上のご利用で50円キャッシュバック</b></p> <p>【住所】上越市本町4-4-8イレブンプラザ内（高田駅から徒歩5分）</p> <p>【営業時間】11:00~14:00、18:00~20:00</p> <p>【定休日】月曜夜、火曜、第1水曜</p> <p>【電話】025-512-6111【座席数】21</p> <p>【駐車場】提携駐車場に40台</p>		 	<p>豊富なコーヒー、エスプレッソメニューの他、軽食、スイーツ、ジェラートも充実。ランチやモーニングもごさいます。</p> <p><b>飲食5%OFFまたはコーヒー豆20%OFF</b>（一部除外商品あり）</p> <p>【住所】上越市本町4-4-8イレブンプラザ内（高田駅から徒歩5分）</p> <p>【営業時間】10:00~18:00</p> <p>【定休日】木曜【座席数】32</p> <p>【電話】025-512-4777</p> <p>【駐車場】提携駐車場に40台</p>	
<p>もちや菓子店</p>	<p>高田</p>	<p>高田名物焼きたてだんご！</p>	<p>水野酒店</p>	<p>南高田</p>	<p>【南高田駅から3分】お酒と不動産</p>
 <p>【HP】<a href="http://motiya.jp/">http://motiya.jp/</a></p>	<p>焼きたての香ばしい香りとおいしさで笑顔あふれる幸せ感をお届け</p> <p><b>もちや団子（みたらし）6本以上お買い上げにつき1本サービス</b> ★ご注文時に必ず会員証を提示してください</p> <p>【住所】上越市本町2-1-6（高田駅から徒歩15分）</p> <p>【営業時間】9:00~18:00</p> <p>【定休日】水曜（観桜会等、イベント時は営業）</p> <p>【座席数】4【駐車場】なし</p> <p>【電話】025-523-3270</p>			<p>上越の名酒から県内外の希少銘柄まで取り揃えております。お気軽に遊びにいらしてください♪</p> <p><b>「雪中梅」（各種）5%OFF</b></p> <p>【住所】上越市南高田町2-3（南高田駅から徒歩3分）</p> <p>【営業時間】7:00~18:30【定休日】日曜</p> <p>【座席数】-【駐車場】あり（10台）</p> <p>【電話】025-523-3630</p>	
<p>妙高酒造株式会社</p>	<p>上越 妙高</p>	<p>1815年創業の老舗日本酒蔵</p>	<p>オリックスレンタカー 上越妙高駅前店</p>	<p>上越 妙高</p>	<p>レンタカーに乗って楽しい思い出を</p>
 	<p>妙高山の伏流水と自社培養活性酵母を使って、「妙高山」「越乃雪月花」「越後おやし」等清酒の製造、販売を行っています。</p> <p><b>蔵見学時 試飲無料（要予約）</b></p> <p>【住所】上越市南本町2-7-47（上越妙高駅東口から車で5分）</p> <p>【営業時間】8:15~17:15【定休日】土日祝</p> <p>【駐車場】5台【電話】025-522-2111</p> <p>【HP】<a href="http://www.myokoshuzo.co.jp/">http://www.myokoshuzo.co.jp/</a></p>			<p>新幹線上越妙高駅 東口より徒歩1分！</p> <p><b>レンタカー基本料金20%引き</b></p> <p>【住所】上越市大和2-3-5（上越妙高駅東口から徒歩1分）</p> <p>【営業時間】月~土 8:00~20:00 日 9:00~18:00</p> <p>【駐車場】なし【電話】025-521-0543</p> <p>【定休日】なし【HP】<a href="http://car.orix.co.jp/">http://car.orix.co.jp/</a></p>	
<p>フルサットのお店…フルサット（上越市大和5-1-5、上越妙高駅西口から徒歩1分の商業施設、駐車場あり） <a href="http://furusatto.com/">http://furusatto.com/</a></p>					
<p>フルサット商店</p>	<p>上越 妙高</p>	<p>地元逸品の宝庫</p>	<p>おうかけん 桜花軒</p>	<p>上越 妙高</p>	<p>昔ながらの手作り洋食が食べられる店</p>
	<p>4.5坪のコンテナに地域の魅力ある商品が並びアンテナショップへ、お気軽にお立ち寄りください。</p> <p><b>店内試飲、おひとりお猪口1杯無料</b></p> <p>【営業時間】11:00~18:00</p> <p>【定休日】不定休</p> <p>【電話】025-520-8777</p>			<p>洋食屋のおいしい定番料理が楽しめる店です。</p> <p><b>お食事をされた方、ホットコーヒー1杯無料</b></p> <p>【営業時間】11:30~13:30L.O、17:30~21:00L.O</p> <p>【座席数】23【定休日】月</p> <p>【電話】025-520-7535</p>	

<p>食堂酒場 西かつ</p>	<p>上越 妙高</p> <p>こだわってます、新潟県産「越の鶏」</p>	<p>ゆき かの 香 テラス</p>	<p>上越 妙高</p> <p>地元お茶屋が作るプリン専門店</p>
 <p>越の鶏は新潟県で飼育されている鶏で天然ヨモギとハーブを与えているため、臭み・脂肪分が少なく甘みがあり、肉質がやわらかいヘルシーで旨味のある鶏です。</p> <p><b>飲食会計時、本人に限り50円引き</b></p> <p>【営業時間】 11:00～13:30、17:00～22:00          【座席数】 14 【定休日】 火          【電話】 025-520-7868</p>	 <p>【HP】  <a href="http://www.yukinoka.com/">http://www.yukinoka.com/</a></p>	<p>上越産牛乳、卵をはじめとした地元の素材を使ったプリンを店内厨房で手づくりしています。</p> <p><b>当店お買物スタンプ2倍</b></p> <p>【営業時間】 10:00～18:00（夏季18:30まで）          【座席数】 10 【定休日】 水          【電話】 025-520-7801</p>	
<p>えちご たかみ 越後 尊美</p>	<p>上越 妙高</p> <p>新鮮直送 地元の味が楽しめる居酒屋</p>	<p>カフェ スイーツ ネコジ CAFE Sweets Nekoji</p>	<p>上越 妙高</p> <p>コンテナカフェで美味しいひととき</p>
 <p>鮮度ばつぐんの魚介類をお楽しみください!! 地酒類も常時20種置いてます!!</p> <p><b>現金でのお会計時に限り5%引き</b></p> <p>【営業時間】 17:30～21:30 L.O.21:00          【座席数】 24 【定休日】 日          【電話】 025-520-7147</p>	 <p>ホットサンドやライスプレートなど軽食メニューが人気。スイーツや焼きたてクレープのあるカフェです。</p> <p>ランチお召し上がりの方…セットドリンク無料、クレープお買い上げの方…アイストッピング無料</p> <p>【営業時間】 9:30～18:00          【座席数】 30 【定休日】 火          【電話】 025-520-7872</p>		



<p>SSスクール</p>	<p>新井</p> <p>中学生の成績UPを徹底サポート!</p>	<p>むろや家具本店</p>	<p>新井</p> <p>快適な暮らしづくりをお手伝い</p>
 <p>安心の完全定額制! お子様一人ひとりにあった指導で志望校合格をサポートします。</p> <p><b>入塾料無料、無料体験学習</b></p> <p>【住所】 妙高市白山町2-11-18 (新井駅から徒歩10分)          【営業時間】 14:00～21:00 【定休日】 日          【駐車場】 3台 【電話】 0255-78-7555          【HP】 <a href="http://ss-s.jp/">http://ss-s.jp/</a></p>	 <p>5万円以上お買い上げで古い家具1点引き取ります</p> <p>【住所】 妙高市中町6-2 (新井駅から徒歩5分)          【営業時間】 9:00～18:00 【定休日】 不定休          【駐車場】 3台 【電話】 0255-72-2216</p>		
<p>マルニ新井本店</p>	<p>新井</p> <p>元祖新潟ジーンズ</p>	<p>くいどころのみどころ いちとみ 食処飲処 一富</p>	<p>新井</p> <p>みそラーメン類 焼肉定食 中小宴会承り中</p>
 <p>「たかがジーンズ・されどジーンズ」を信条として本物だけをお届けしています。「鬼」の顔のパッチが付いた鬼デニム、「刃」のバックステッチが印象的な毘沙門天ジーンズは、どちらも看板商品です。是非あなたのおしゃれにプラスしてください!</p> <p><b>マルニジーンズを現金にてお買い上げの方5%OFF</b></p> <p>【住所】 妙高市姫川原206-1 (新井駅から徒歩20分)          【営業時間】 10:00～19:00 【定休日】 水          【電話】 0255-72-6104</p> <p>【HP】  <a href="http://www.maruni-jeans.com">http://www.maruni-jeans.com</a></p>	 <p>割烹食堂です。四季折々のつまみがあります。つまみ(からあげ、もつ)のテイクアウトは要予約、オードブル(¥3,000～¥10,000)も承ります。</p> <p><b>会員ご本人様に限り5%引き</b></p> <p>【住所】 妙高市末広町1-3 (新井駅から車で5分) 【営業時間】 11:00～22:00 (中休みあり、電話にてご確認を)          【定休日】 水 【座席数】 20席弱          【電話】 0255-72-6668 【駐車場】 あり</p>		




<p>国立妙高青少年 自然の家</p>	<p>関山 子供たちにもっと自然体験を</p>	<p>妙高・山里の湯宿 香風館 (こうふうかん)</p>	<p>妙高 高原 妙高の四季を楽しめる温泉棟</p>
  <p>※クラフト教材イメージ</p>	<p>自然の家は団体だけでなく、 家族などの利用もできます。 まずはお気軽にご連絡ください。</p> <p><b>クラフト教材の提供</b></p> <p>【住所】妙高市大字関山6323-2 (関山駅からバスで17分) 【営業時間】8:15~17:00 【定休日】年末年始(12/28~1/4) 【電話】0255-82-4321【駐車場】あり 【HP】<a href="http://myoko.niye.go.jp/">http://myoko.niye.go.jp/</a></p>	 	<p>大浴場、露天風呂、貸切風呂は 全てかけ流しの温泉です。 山海の幸を使った料理も自慢です。</p> <p><b>立寄入湯 (大人700円→500円 子供500円→300円) 食事・宿泊10%オフ</b></p> <p>【住所】妙高市大字関川643-11 (妙高高原駅から徒歩15分) 【営業時間】日帰入浴…12:00~21:30、宿泊 …15時チェックイン、10時チェックアウト 【定休日】なし【座席数】客室20 【電話】0255-86-2046【駐車場】30台 【HP】<a href="http://kofukan.jp">http://kofukan.jp</a></p>
<p>ロッジ遊山</p>  <p>【HP】<a href="http://yu-zan.server-shared.com/">http://yu-zan.server-shared.com/</a></p>	<p>妙高 高原 おかえりなさい ロッジ遊山</p> <p>手造り薫製ベーコン、ハム&amp;海山の幸&amp; 地元米&amp;旬野菜のお料理で 女子会やご宴会、ご法事と 眺望抜群芝生の庭でのBBQも好評です。</p> <p><b>生ビールはお1人1杯 ピンビールは2名で 1本サービス (2名様以上ご注文の場合に限り)</b></p> <p>【住所】妙高市関川2343-2池の平温泉 (妙高高原駅からバス・車で6分) 【営業時間】15時チェックイン10時チェックアウト、 ご宴会は昼夜ご相談にて 【定休日】なし【座席数】宿泊可能人数30名 【駐車場】10台【電話】0255-86-2446</p>	<p>温泉のある小さなホテル 赤倉ユアーズ・イン</p> 	<p>妙高 高原 源泉掛け流しの温泉と 美味しいフルコースディナー</p> <p>全館床暖房のぬくもりに 24時間入浴可能な天然温泉、 そして美味しいフルコースディナーが 自慢の宿です。</p> <p><b>ご宿泊で地ビール・地酒・ソフトドリンク等 いずれかプレゼント</b></p> <p>【住所】妙高市田切219-70 (妙高高原駅からバスで10分) 【営業時間】24時間【定休日】なし【駐車場】15台 【電話】0255-87-2427【座席数】8室22名 【HP】<a href="http://a-yoursinn.com">http://a-yoursinn.com</a></p>
<p>旬カネタみやげ店</p>  	<p>妙高 高原 妙高の旅の終わりに気持ち良くお帰りのたき、 また、妙高に来たくなるように。</p> <p>越後と信州のお土産を取り揃えて お待ちしております。駅の真ん前のお店です。</p> <p><b>お買上げ金額から5%引き。 ※一部限定品、酒類等割引対象外があります。</b></p> <p>【住所】妙高市大字田口315 (妙高高原駅から徒歩1分) 【営業時間】8:00~18:00【定休日】不定休 【駐車場】5台【電話】0255-86-2307 【HP】<a href="http://www.kaneta-omiyage.com/">http://www.kaneta-omiyage.com/</a></p>	<p>アルトピアノ妙高</p>  	<p>妙高 高原 妙高戸隠連山国立公園 妙高高原赤倉にあるペンション</p> <p>妙高高原赤倉に位置し宿泊しやすい価格で 営業中のペンション。 鉄道利用される方には特に送迎のきめ細かい サービスを無料で提供いたします。</p> <p><b>宿泊客お一人様につき、地ビール1本か地元の ハーフワイン1本無料で提供</b></p> <p>【住所】妙高市二俣1526-353 (妙高高原駅から車で10分) 【営業時間】24時間【定休日】なし 【座席数】6室【駐車場】6台 【電話】0255-78-7535 【HP】<a href="http://altopianomyoko.wix.com/altopianomyoko">http://altopianomyoko.wix.com/altopianomyoko</a></p>
<p>(株)コバネン</p>  	<p>妙高 高原 レンタカーとコインランドリー は是非当社で!</p> <p>妙高高原地区初のコインランドリーを併設した ガソリンスタンドです! ニコニコレンタカー御利用の方、 おトクになります。</p> <p><b>レンタカー500円引き (12時間以上ご利用の方)</b></p> <p>【住所】妙高市田口1174 (妙高高原駅から徒歩15分) 【営業時間】7:00~19:00【定休日】なし 【座席数】- 【駐車場】- 【電話】0255-86-2255</p>	<p>やおとく食堂</p> 	<p>妙高 高原 昔ながらの駅前食堂です</p> <p>駅を出たら徒歩1分!</p> <p><b>食事をされた方にソフトドリンク1本提供 (会員のみに)</b></p> <p>【住所】妙高市田口307-5 (妙高高原駅から徒歩1分) 【営業時間】10:00~13:30、17:00~19:30 【定休日】不定休 【座席数】32【駐車場】4台 【電話】0255-86-2063</p>
<p>きっさ 古麻樹 喫茶 古麻樹</p>  	<p>梶屋敷 ピザとパスタのお店です</p> <p>こだわりのコーヒーをどうぞ! サイホンで入れた本格コーヒーです。 無料Wi-Fiも利用可能です。</p> <p><b>飲食代金5%引き</b></p> <p>【住所】糸魚川市梶屋敷586 (梶屋敷駅から徒歩7~8分) 【営業時間】10:00~16:00【定休日】月(不定休あり) 【座席数】25【駐車場】8台 【電話】025-555-3780 【HP】<a href="http://www.8plala.or.jp/k-komaki/">http://www.8plala.or.jp/k-komaki/</a></p>	<p>食事処 大瀬</p>  	<p>糸魚川 地産地消こだわりの店</p> <p>糸魚川地魚・地野菜を中心に毎朝市場仕入。 日替わりランチ・みそ汁・ごはんに自信あり。</p> <p><b>糸魚川シオ丼(昔ながらの甘エビ天丼)、 ご注文の方にコーヒーサービス</b></p> <p>【住所】糸魚川市南押上1-4-10 (糸魚川駅日本海口から車で5分) 【営業時間】11:00~13:30【定休日】日(不 定休あり)【座席数】50【駐車場】12台 【電話】025-552-7408 【HP】糸魚川うまいもん会HPに記事あり</p>

<p>おんかつつかさ 御菓子司 べにきゆう 紅久</p>  <p>看板商品「山のほまれ」</p> <p>【HP】<a href="https://yamanohomare.com/">https://yamanohomare.com/</a></p>	<p>糸魚川 1825年創業</p> <p>相馬御風先生命名 カステラ煎餅「山のほまれ」 是非一度ご賞味ください</p> <p><b>2,000円以上お買上げで 山のほまれ1袋プレゼント</b></p> <p>【住所】糸魚川市本町7-18 (糸魚川駅日本海口から徒歩5分)</p> <p>【営業時間】8:30~18:30</p> <p>【駐車場】4【定休日】火</p> <p>【電話】025-552-6249</p> 	<p>りょうば 漁場 でんべい 傳兵</p>  	<p>糸魚川 漁師の店、採りたて 新鮮な寿司ネタ</p> <p>新鮮で採りたて。魚海鮮丼で有名な漁師の店 傳兵へようこそおいでください!</p> <p><b>甘エビ汁のサービス</b> (日によって汁物の内容は変わります)</p> <p>【住所】糸魚川市南押上2-1-22 (糸魚川駅日本海口から車で5分)</p> <p>【営業時間】11:30~14:00,17:00~夜は不定休 (遠方からお越しの際はご確認を)【定休日】木</p> <p>【駐車場】店舗前5台、向かいに5台</p> <p>【座席数】30【電話】025-553-2661</p>
<p>株式会社猪又商店</p>  	<p>糸魚川 清酒「翡翠」「賢し女」 「麗し女」発売元</p> <p>酒類・食品の卸問屋を営み、 ヒスイの産地にて名称を商標登録、 「特別本醸造翡翠」と地元五蔵元の清酒を 販売しております。 又、奴奈川姫にちなんだ賢し女(大吟醸)、 麗し女(純米吟醸)を発売致しました。</p> <p><b>清酒翡翠各種5%OFF</b></p> <p>【住所】糸魚川市横町5-8-2 (糸魚川駅日本海口から車で3分)</p> <p>【営業時間】8:30~17:30【定休日】日・祝</p> <p>【駐車場】20台【電話】025-552-0250</p>	<p>株式会社 まつき</p>  <p>角打ちスペースで 気軽に一杯どうぞですか?</p>	<p>糸魚川 美味いっ!! うれしいお土産です!!</p> <p>糸魚川の美味しいお酒が揃っています。 地方発送も承ります。</p> <p><b>粗品プレゼント またはホットカードポイント2倍</b></p> <p>【住所】糸魚川市大町1-5-10 (糸魚川駅日本海口から徒歩1分)</p> <p>通常期&gt;【営業時間】9:00~18:00 【定休日】第2,4木曜、日曜</p> <p>冬期&gt;【営業時間】9:30~17:30 【定休日】毎週木曜、日曜</p> <p>【電話】025-552-1611【駐車場】なし</p>
<p>株式会社 やまご 山呉</p>  	<p>糸魚川 1870年創業の 老舗の呉服店です</p> <p>お着物から洋服、肌着、靴下まで 幅広い商品を取り揃えております。 是非、お立ち寄りください。</p> <p><b>コーヒー1杯サービス トイレ貸し出し</b></p> <p>【住所】糸魚川市大町2-1-14 (糸魚川駅日本海口から徒歩3分)</p> <p>【営業時間】9:30~18:00【定休日】火・水</p> <p>【駐車場】5台【電話】025-552-0010</p>	<p>寿司割烹 志乃</p>  	<p>糸魚川 新鮮な地魚が食べられる 寿司屋</p> <p>糸魚川の新鮮な地魚ばかりを握った “おまかせ寿司”が 人気です!!ぜひ、召し上がって下さい。</p> <p><b>おまかせ寿司ご注文の方に コーヒーサービス</b></p> <p>【住所】糸魚川市大町1-1-30 (糸魚川駅日本海口から徒歩3分)</p> <p>【営業時間】11:00~14:00 16:30~21:00</p> <p>【定休日】月【座席数】27【駐車場】なし</p> <p>【電話】025-552-4085</p>
<p>フェルエッグ</p>  <p>【HP】<a href="https://f-agg.com/">https://f-agg.com/</a></p>	<p>糸魚川 卵屋さんだからこそその 美味しさ</p> <p>飾り気のないシンプルな洋菓子ですが、 一口食べると口の中いっぱい広がる 深い味わいとコク。そのヒミツは自家農場で 生産している「ピュア・エッグ」です。</p> <p><b>クッキープレゼント</b></p> <p>【住所】糸魚川市平牛2116 (糸魚川駅アルプス口から車で10分)</p> <p>【営業時間】10:00~18:00</p> <p>【定休日】水・木【座席数】11</p> <p>【電話】025-550-6680【駐車場】12台</p>	<p>プリチストンタイヤセンター 関東圏 糸魚川ビーエス店</p> 	<p>糸魚川 プリチストンタイヤショップ</p> <p>私たちはタイヤの販売を通じて、 安全・安心をお客さまに お届けいたします。</p> <p><b>タイヤ安全点検をサービス</b></p> <p>【住所】糸魚川市横町5-7-7 (糸魚川駅日本海口から車で5分)</p> <p>【営業時間】9:00~18:00</p> <p>【定休日】日曜日・祝日【座席数】3台</p> <p>【電話】025-552-2101</p>
<p>居酒屋 源兵衛</p> 	<p>糸魚川 地産地消こだわりの店</p> <p>糸魚川で水揚げされた魚介類、能生谷の農家から 仕入れた米、玉ねぎなどの野菜は自家栽培の 食材を使用しています。</p> <p><b>飲食代10%引き</b></p> <p>【住所】糸魚川市大町1-1-34 (糸魚川駅日本海口から徒歩1分)</p> <p>【営業時間】11:00~14:00、17:00~21:00</p> <p>【定休日】日曜【座席数】35席</p> <p>【電話】025-552-5932</p>	<p>居酒屋 たき喜</p> 	<p>糸魚川 地元の食材を手造りで!!</p> <p>旬の地魚、山菜、野菜、海草を肴に地酒を 愉しむ、手造りにこだわったお店です。 『PayPay』利用可能です!</p> <p><b>手作り「弁天塩」1個プレゼント</b></p> <p>【住所】糸魚川市大町1-7-11 (ヒスイ王国館1階、糸魚川駅日本海口隣接)</p> <p>【営業時間】12:00~14:30、18:00~23:00</p> <p>【定休日】日曜・月曜ランチ【座席数】30</p> <p>【電話】025-553-0131【駐車場】あり</p>


タウンいとよ	糸魚川	うまい、早い、安い！
	スープも出汁もイチから手作り。お好み焼きは広島風、関西風を焼き立てあつあつでお召し上がりいただけます。	
	<b>サービス内容検討中です！</b>	
	【住所】糸魚川市大町1-7-11 (ヒスイ王国館1階、糸魚川駅日本海口隣接) 【営業時間】11:00~14:00 【定休日】なし【座席数】20 【電話】025-553-1778【駐車場】あり	




ぜんどころ 膳処 くろひめ	糸魚川	地酒・地魚・地グルメ
	糸魚川の食・酒・人にこだわります。使い勝手の良いお店を目指しています。	
	<b>食事時ドリンクバー無料または飲酒時焼酎ポトル黒霧島1本サービス(1グループ月に1本まで)</b>	
	【住所】糸魚川市大町1-4-23 (糸魚川駅日本海口から徒歩2分) 【営業時間】11:00~14:00、17:00~22:00 【定休日】不定休【座席数】200 【電話】025-552-0300【駐車場】5台	
	【HP】 <a href="https://itoigawa-kurohime.jp/">https://itoigawa-kurohime.jp/</a>	

御菓子司 長野屋	青海	素材と手作りにこだわった菓子店
	長野屋の菓子は、ていねい仕立て。ご贈答に、ご自宅用に・・・おいしさを全国へお届けします。	
	<b>当店ポイントカード2倍進呈</b>	
	【住所】糸魚川市青海240-3 (青海駅から徒歩2分) 【営業時間】9:00~19:00【定休日】日 【駐車場】なし 【電話】025-562-2050 【HP】 <a href="http://www.shop-online.jp/naganoya/">http://www.shop-online.jp/naganoya/</a>	

レストピア (道の駅 親不知ピアパーク内)	親不知	親不知の幸たっぷり レストピア
海岸に面しているため、ヒスイ探しや海水浴が楽しめます。食堂には海の幸が豊富なメニューで大変人気があり、売店では地元のお土産やめずらしい品々をとりそろえてあります。見て食べて満足して頂けたらと思います。		
<b>1,000円以上飲食していただいた方に『ひすいアイス』(通常250円で販売) サービス</b>		
	【住所】糸魚川市大字外波903-1 (親不知駅から徒歩15分) 【営業時間】夏季9:30~17:00、冬季10:00~16:00 【定休日】毎週木曜及び年末年始【座席数】60 【電話】025-562-5440【駐車場】あり 【HP】 <a href="http://e-oyasirazu.com/">http://e-oyasirazu.com/</a>	

ひすい えん 翡翠園	糸魚川	ヒスイ原石を配置した 本格的日本庭園
	春は紅梅白梅から始まり、新緑、さつきと続き、梅雨の苔、秋のドウダンツツジやもみじの紅葉と、季節ごとに変化する景観が見事です。散策しながら、四季折々の風景をお楽しみください。	
	<b>5名様まで入園料100円引(他の特典との併用はできません)</b>	
	【住所】糸魚川市蓮台寺2-11-1 (糸魚川駅アルプス口から車で7分) 【営業時間】9:00~16:30(受付16:00終了) 【定休日】12月~3月中旬まで休園 【電話】025-552-9277【駐車場】20台	
	【HP】 <a href="http://gyokusuien.jp/">http://gyokusuien.jp/</a>	

ぎよすいえん たにむらびじゅつかん 玉翠園・谷村美術館	糸魚川	3人の巨匠の技がここに集結
	谷村美術館は木彫芸術の第一人者・澤田政廣氏の彫刻を常設展示する。斬新な建物自体もアートの1つといえ、こちらは建築家の村野藤吾氏が設計した。併設の玉翠園は昭和の小堀遠州と称された造園家・中根金作氏が設計を担当している。	
	<b>5名様まで入園料100円引(他の特典との併用はできません)</b>	
	【住所】糸魚川市京ヶ峰2-1-13 (糸魚川駅アルプス口から車で7分) 【営業時間】9:00~16:30(受付16:00終了) 【定休日】年末年始、12月~3月中旬は火曜定休 【電話】025-552-9277【駐車場】15台	

上刈 合資会社 青木商店	糸魚川	地域に根ざした『御用聞き』を目指します。
	タバコ、宝くじ(過去1等前後賞発売)、地酒、地物の野菜、食料品、雑貨を中心に発売。糸魚川初、卓球台のある商店(ブルース)も開店！	
	<b>店内にある卓球台で店主による無料指導サービス(30分程度)</b>	
	【住所】糸魚川市上刈2-13-27 (糸魚川駅アルプス口から徒歩15分) 【営業時間】平日・土曜 8:30~18:00 【定休日】日曜 【電話】025-552-0676【駐車場】2台	



東菱物産株式会社 (ENEOS)

直江津～  
高田

地域SSナンバーワン！

フルサービスによる地域密着度  
ナンバーワンのSS運営を目指しています。

洗車及びオイル交換20%引き

五智SS

直江津



【住所】上越市五智3-8-13  
(直江津駅北口から車で5分)  
【営業時間】平日 7:30～19:30、土曜 8:00～19:00、祝日 8:30～17:30  
【定休日】日曜  
【電話】025-543-7177

福田SS

直江津



【住所】上越市福田75-1  
(直江津駅北口から車で10分)  
【営業時間】平日 7:30～19:30、土曜 7:30～19:00、祝日 8:30～17:30  
【定休日】日曜  
【電話】025-544-2756

藤巻SS

春日山



【住所】上越市大字藤巻9-20  
(春日山駅から車で5分)  
【営業時間】平日 7:30～19:30、土曜 8:00～19:00、祝日 8:30～17:30  
【定休日】日曜  
【電話】025-523-5812

仲町SS

高田



【住所】上越市仲町3-2-21  
(高田駅から車で5分)  
【営業時間】平日・土曜 8:00～19:00、祝日 8:30～17:30  
【定休日】日曜  
【電話】025-525-3441

高助合名会社 (出光昭和シェル)

直江津～  
妙高高原

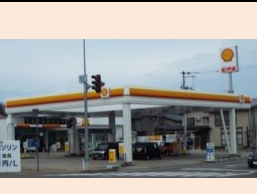
地域のニーズに応え、エネルギーを安定供給

車検の高助は運輸局指定整備工場を完備しています。  
1日車検も可能です。[HP]<http://www.takasuke.co.jp>

洗車及びオイル交換20%引き  
(セルフ五智給油所はオイル交換のみ割引対象)

セルフ五智給油所

直江津



【住所】上越市国府3-6-2  
(直江津駅北口から車で10分)  
【営業時間】7:00～21:00  
【定休日】元日  
【電話】025-543-9514

上新バイパス給油所

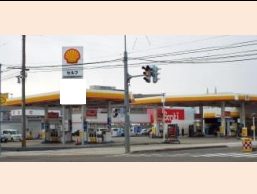
直江津



【住所】上越市春日新田馬形1314-4  
(直江津駅北口から車で10分)  
【営業時間】平日・土曜 7:30～19:30、日・祝日 8:00～18:00  
【定休日】元日  
【電話】025-544-9344

謙信公大橋給油所

直江津



【住所】上越市藤野新田1285  
(直江津駅北口から車で10分)  
【営業時間】平日・土曜 7:00～21:00、日・祝日 8:00～20:00  
【定休日】元日  
【電話】025-521-7100

高田給油所

高田



【住所】上越市北城町3-1-23  
(高田駅から車で10分)  
【営業時間】平日・土曜 7:30～19:00、日・祝日 8:30～18:30  
【定休日】元日  
【電話】025-524-1272

北新井給油所

新井



【住所】妙高市高柳1-1-12  
(新井駅から車で5分)  
【営業時間】平日・土曜 7:30～19:00、日・祝日 8:30～18:30  
【定休日】元日 【電話】0255-72-3648

妙高給油所

妙高高原



【住所】妙高市関川北原1545  
(妙高高原駅から車で5分)  
【営業時間】7:30～18:30  
【定休日】元日、第2・4日曜、祝日  
【電話】0255-86-2264

高助オートサービス(株)

直江津

お車に関する事は高助オートサービス  
におまかせ下さい




車の買取り・販売、車検・整備、保険のプロ達が  
適切なアドバイスと高い技術力で  
安心・安全を提供致します。

作業工賃5%引き・オイル交換20%引き  
安心15項目点検無料

【住所】上越市港町2-8-1 (直江津駅北口から車で7分)  
【営業時間】8:00～17:00 【電話】025-545-2677  
【定休日】第2・4土曜日、日曜、祝日  
【HP】<http://www.takasuke.co.jp/group/>

永野石油株式会社（出光昭和シェル）		糸魚川	車検、車販売も取り扱いしています
ニュー糸魚川給油所はニコニコレンタカー取扱店で、糸魚川駅までの送迎も無料で行います。（糸魚川南給油所は対応外）		FK2洗車、プリズムコート洗車300円引き	
ニュー糸魚川給油所		糸魚川	糸魚川南給油所
	<p>【住所】糸魚川市横町5-2-11 （糸魚川駅日本海口から徒歩で10分）</p> <p>【営業時間】平日・土 7:00~19:00 日祝 7:00~18:30</p> <p>【定休日】1/1、1/2</p> <p>【電話】025-552-1147</p>		<p>【住所】糸魚川市大野字一ツ屋裏1127 （糸魚川駅アルプス口から車で10分）</p> <p>【営業時間】平日・土 7:00~19:00 日祝 7:00~18:30</p> <p>【定休日】1/1、1/2</p> <p>【電話】025-552-5125</p>

星和石油株式会社 糸魚川インター給油所 （出光昭和シェル）		糸魚川	まちの駅 オアシスステーション	
当SSの自慢はトイレが他に類を見ない豪華さで、女性のお客さまから大変なご好評をいただいています。		洗車代 300円引き		
<p>【住所】糸魚川市上刈5-4-33（糸魚川駅アルプス口から車で10分）</p> <p>【営業時間】7:30~19:00【定休日】第1,第3日曜</p> <p>【電話】025-552-1764</p>				

ニッカ興産株式会社 青海給油所（ENEOS）		青海	運がよければ裏の海岸で ヒスイが見つかるSS	
地元糸魚川が大好きなスタッフが笑顔でお待ちしております。		洗車機による洗車 200円引き （洗車会員様除く）		
<p>【住所】糸魚川市田海12-1（青海駅から車で5分）</p> <p>【電話】025-562-2075</p> <p>【営業時間】平日7:00~18:30、祝日8:00~17:00【定休日】日</p>				

サポーターズクラブの最新情報は、  
トキ鉄の公式ホームページでも紹介しています。  
(<http://www.echigo-tokimeki.co.jp/support/>)

