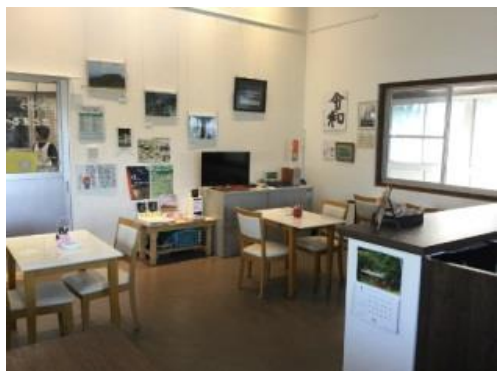




みんなで、きないね（きてね）！ なかごう さとまる一む

二本木駅内にある、コミュニティスペースです。
列車の待ち時間や、ちょっとのんびりしたい時！
ふらっと気軽にお立ち寄りください。

- 上越市中郷区板橋552 **二本木駅**
- 営業時間10:00～16:00、定休日なし
- トキてつサポーターズクラブ会員の方は
コーヒー・紅茶 50円引き！



デリシヤス♡



中郷区マスコットキャラクター・さとまる
(駅員さんVer.)

いっしょにおもてなししませんか！



二本木駅おもてなし会が、雪月花到着の際おもてなしや
物販を行っております！（毎週土日と祝日）
一緒におもてなししていただける方を、随時募集中です！
お出迎え・お見送りのお手振りだけでも、飛び入り参加も大歓迎です！
二本木駅でおもてなし会がお待ちしております
★集合時間>>午前便…10:00 午後便…15:00
★担当：二本木駅おもてなし会・岡田 090-2429-5968

※天候などの事情によって、急遽おもてなしを開催しない場合もございます。ご了承ください。

みつけた、私の天職！

