

えちごトキめきリゾート雪月花

黄昏紀行

～ Voyage au coucher du soleil (夕日の旅) ～

運行日：2021年8月11日(水)

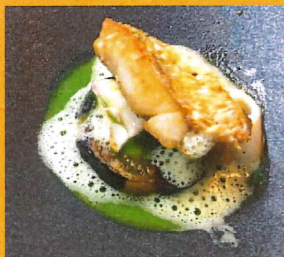
おひとり様：19,800円(税込・小児同額)

募集人数：30名様(最少催行人員・20名様)



デザミアンティム

●特製三段重：Bistro Des amis intimes (直江津)



雪月花はまた新たな味に出会いました。若手シェフが腕を振るうカジュアルフレンチのお店です。

※写真はイメージです。実際にご提供するお食事の内容とは異なります。

●日本海に沈みゆく夕日を眺望

海沿いの区間では速度を特に落として走行いたします。雪月花の特長である日本最大級の大きな窓から、日本海の夕日を満喫していただきます。

旅行行程

※時刻は予定です



直江津	+++++	糸魚川	++++	市振	+++	糸魚川	+++++	直江津
17:20 発		17:59 着		18:23 着		18:57 着		19:46 着
		18:02 発		18:33 発		19:06 発		

●完全抽選制：メールまたは電話でお申込みを承ります

- ・必要事項…代表者様の①氏名②住所③電話番号④乗車人数(1組最大4名様まで)⑤2号車展望ハイデッキ席のご希望(15,000円追加となります)
- ・当選されたお客さまには、6月23日(水)以降お知らせいたします。

■メール：6月11日(金)～6月21日(月)24時

tokitetsu-setsugekka@echigo-tokimeki.co.jp

件名に「雪月花黄昏紀行申込」と記載し、本文には上記の必要事項を記載の上、メールしてください。

■電話：6月14日(月)～6月21日(月)

025-543-8988(営業時間：平日9:00～17:00)

上記必要事項を、オペレーターにお伝えください。

■取消料について(おひとり様あたり)

旅行契約の解除日	取消料
(1) 11日目にあたる日以前の解除	無料
(2) 10日目にあたる日以前の解除	旅行代金の20%
(3) 9日目にあたる日以前の解除	旅行代金の30%
(4) 8日目にあたる日以前の解除	旅行代金の40%
(5) 旅行開始日の当日の解除(6)を除く	旅行代金の50%
(6) 旅行開始後の解除又は開演後不参加	旅行代金の100%

■注意事項■(1)お座席の指定はできません。座席番号は入金確認後に弊社から送付する最終のご案内書にてご確認ください。なお、2号車は2名様以上のご予約とさせていただきます。また、2号車の4名様掛けボックス座席につきましては、3～4名様単位でのご予約を優先して承ります。1名様でのご予約は相席をお願いする場合がございますのでご了承ください。(2)車内で、車いすに対応するスペースは1台分です。車いすをご利用のお客様は、お申込時にお知らせください。(3)列車内は全て禁煙です。(4)乗車証はお申込時にご登録いただいた代表者様へ一括して発送いたします。(5)御乗車はご本人及びご同行者に限ります。転売行為等の第三者への譲渡はご遠慮ください。(6)いただいた個人情報、今後のリゾート列車の運行に必要な場合以外で使用するは一切とさせていただきます。(7)取消料…右記のとおりです。その他特記事項については次のとおりです。ア、お客様の都合により乗車されなかった場合にはご旅行代金の私戻しをいたしません。不可抗力による列車運行不能となった場合には出発する前までに可能な限りご連絡をし、ご利用されていない旅行代金につきましては返金いたします。イ、取消し及び変更が生じた場合には予約センターまでご連絡ください。その場合、当社旅行契約書を準用します。お手元に乗車証が郵送されている場合には予約センターまでご返送ください。(送料はお客様のご負担をお願いいたします)ウ、列車出発後の払戻しにつきましては、お受けできませんので予めご了承ください。(8)お料理の内容は季節により変更となる場合がございます。またアレルギー等の代替メニューをご用意してありません。(9)車内のお食事は衛生管理上、お持ち帰りは固くお断りしております。■本パンフレットに掲載している画像は全てイメージです。

●お問い合わせ：えちごトキめきリゾート雪月花予約センター 電話：025-543-8988(平日9:00～17:00)