

昨年のイベントにて
神谷講師撮影



直江津 D51 レールパーク 撮影会



水も滴るいい列車！？
「田島塗り」と、
D51 827 をピシッと
一緒に撮影しましょう！



【講師プロフィール：神谷 武志】1963年東京都新宿区生まれ。1995年より、交通新聞社「月刊鉄道ダイヤ情報」誌にて海外蒸機紀行を6年、国内編を4年、足掛け10年間連載を担当。ほかJAL機内誌や鉄道雑誌（日本・台湾）などで活動。著書は「世界を駆ける蒸気機関車」（弘済出版社）、「日本路面電車カタログ」、「蒸気機関車紀行」（イカロス出版）など。クラブツーリズム社写真ツアー講師。「鉄道写真をもっとオトナの趣味に」をテーマに、地元・鉄道・撮影者がみなHAPPYになれる関係を目指して、さまざまな撮影イベントを企画・運営している。

出発日：2023年11月11日（土）・日帰り

価格：19,800円（大人・小児同額、税込） 募集人数：30名（最少催行人員15名）

添乗員は同行しません。現地係員が対応します。

急遽、車両の運用が変更になる可能性があります。/天候によっては夕日が撮れない場合もございます。



旅程概要 +++ トキ鉄、=== バス、………徒歩 📷 お楽しみ撮影会

直江津 D51 レールパーク 13:40 頃集合（📷：夕日の輝く時間帯に ET127 系新潟色風塗装（「田島塗り」）が洗浄線入線、ライトアップで夜の運転センター内の D51 等を撮影）

終了 19:30 頃予定

朝食	昼食	夕食
-	-	-



★お申込み方法：
えちごトキめき鉄道公式予約サイト
クレジットカード決済のみとなります。

出発日の7日前頃、最終案内メールをお送りします。
ご案内は次のアドレスから送信しますので、
迷惑メール設定の確認、
ドメイン指定の解除をお願いします。

tokitetsu_vip_yoyaku@echigo-tokimeki.co.jp

★掲載している画像は全てイメージです。

●ご旅行条件（要旨）

このパンフレットは、旅行業法第12条の4に定める取引条件の説明書面及び同法第12条の5の定める契約面の一部となります。詳しい旅行条件を「えちごトキめき鉄道ネット予約サイト」にて事前にご確認の上、お申込みください。

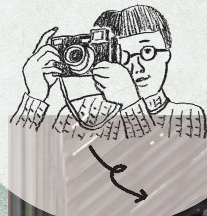
1. 募集型企画旅行契約 1) この旅行は、えちごトキめき鉄道株式会社（以下「当社」という。）が企画・募集・実施するものであり、この旅行に参加されるお客様は当社と募集型企画旅行契約を締結することになります。2) 「募集型企画旅行」とは、当社が、あらかじめ旅行者の募集のために、旅行の目的地および日程、旅行者が提供を受けることができる運送または宿泊サービスの内容、ならびに旅行者が当社に支払うべき旅行代金の額を定めた旅行に関する計画を作成し、これにより実施する旅行をいいます。2. 旅行契約のお申し込み・ご予約※1) 当社は電話、郵便、ファクシミリ、インターネットおよびその他の通信手段による旅行契約のお申し込みを受け付ける場合があります。この場合、契約はご予約の時点で成立しておらず、当社らご予約の承諾の旨を通知した日の翌日から起算して3日以内（インターネットでの予約の場合ホームページ内に記載した当社が定める期間内）に申込書の提出と申込金のお支払いをしていただきます。この期間内に申込金のお支払いがない場合、当社はお申し込みがなかったものとして取り扱いたします。※2) 申込金の額は下記のとおりです。なお、申込金は後述する「お支払い対象旅行代金」「取消料」「違約料」のそれぞれ一部または全部として取り扱いたします。

3. 旅行代金のお支払い 旅行代金は、旅行開始日の前日から起算してさかのぼって14日にあたる日より前にお支払いいただきます。旅行出発日の前日から起算してさかのぼって14日にあたる日以降の場合は、旅行開始日前の定める期日までにお支払いいただきます。4. 旅行代金に含まれるもの、旅行日程に明示した運送機関の運賃（注釈のないかぎり普通席）、食事代、観光料金、消費税等諸税。5. 旅行代金に含まれないもの 1) コースに含まれない交通費、飲食代等の諸費用およびクリーニング代、電報・電話料等の個人的性質の諸費用、それに伴う税（消費税等諸税）・サービス料。2) ご自宅から発着地までの交通費・宿泊費。6. 取消料

1) 旅行契約の成立後、お客様のご都合で旅行を取消される場合には、旅行代金に対してお一人につき右記の料率で取消料をいただきます。

	旅行契約の解除日	取消料
旅行開始日の前日から起算してさかのぼる	(1) 11日目にあたる日以降の解除	無料
	(2) 10日目にあたる日以降の解除	旅行代金の20%
	(3) ①～⑥を除く	
	(3) 7日目にあたる日以降の解除	旅行代金の30%
	(4) ①～⑥を除く	
	(4) 旅行開始日の前日の解除	旅行代金の40%
	(5) 旅行開始日の当日の解除（⑥を除く）	旅行代金の50%
	(6) 旅行開始後の解除又は無連絡不参加	旅行代金の100%

昨年のイベントにて
神谷講師撮影



トキてつ& くびきのレールパーク

撮影会



二本木駅にて



くびきのレールパークにて

【講師プロフィール：神谷 武志】1963年東京都新宿区生まれ。1995年より、交通新聞社「月刊鉄道ダイヤ情報」誌にて海外蒸機紀行を6年、国内編を4年、足掛け10年間連載を担当。ほかJAL機内誌や鉄道雑誌（日本・台湾）などで活動。著書は「世界を駆ける蒸気機関車」（弘済出版社）、「日本路面電車カタログ」、「蒸気機関車紀行」（イカロス出版）など。クラブツーリズム社写真ツアー講師。「鉄道写真をもっとオトナの趣味に」をテーマに、地元・鉄道・撮影者がみなHAPPYになれる関係を目指して、さまざまな撮影イベントを企画・運営している。



二本木で貴重体験を
勇壮なコッペル号を
カメラに収めましょう！

出発日：2023年11月12日（日）・日帰り

価格：29,800円（大人・小児同額、税込） 募集人数：30名（最少催行人員15名）

添乗員は同行しません。現地係員が対応します。

急遽、車両の運用が変更になる可能性があります。/天候によっては夕日が撮れない場合もございます。

旅程概要 +++ トキ鉄、=== バス、………徒歩 📷 お楽しみ撮影会

朝食	昼食	夕食
-	○	-

＼ 特別なところからの撮影を予定！ /

上越妙高駅 10:30 頃集合 === 二本木駅 (📷: 雪月花撮影、同時入線撮影、ET127 系新湯色風塗装「田島塗り」撮影)
==== くびきのレールパーク (📷: このツアーだけの必見情景！夕景とライトアップ夜景&発煙演出のコッペル、
ホジを堪能) ===== 上越妙高駅 19:30 頃到着、解散

※バス会社：頸城自動車（大型バス利用予定）



★お申込み方法：
えちごトキめき鉄道公式予約サイト
クレジットカード決済のみとなります。

出発日の7日前頃、最終案内メールをお送りします。
ご案内は次のアドレスから送信しますので、
迷惑メール設定の確認、
ドメイン指定の解除をお願いします。

tokitetsu_vip_yoyaku@echigo-tokimeki.co.jp

★掲載している画像は全てイメージです。

●ご旅行条件（要旨）

このパンフレットは、旅行業法第12条の4に定める取引条件の説明書及び同法第12条の5の定める契約の一部となります。詳しい旅行条件を「えちごトキめき鉄道ネット予約サイト」にて事前にご確認の上、お申込みください。

1. 募集型企画旅行契約 1) この旅行は、えちごトキめき鉄道株式会社（以下「当社」という。）が企画・募集・実施するものであり、この旅行に参加されるお客様は当社と募集型企画旅行契約を締結することになります。2) 「募集型企画旅行」とは、当社が、あらかじめ旅行者の募集のために、旅行の目的地および日程、旅行者が提供を受けることができる運送または宿泊サービスの内容、ならびに旅行者が当社に支払うべき旅行代金の額を定めた旅行に関する計画を作成し、これにより実施する旅行をいいます。3. 旅行契約のお申し込み・ご予約※1) 当社は電話、郵便、ファクシミリ、インターネットおよびその他の通信手段による旅行契約のお申し込みを受け付ける場合があります。この場合、契約はご予約の時点では成立しておらず、当社がご予約の承諾の旨を通知した日の翌日から起算して3日以内（インターネットでの予約の場合ホームページ内に記載した当社が定める期間内）に申込書の提出と申込金のお支払いをしていただきます。この期間内に申込金のお支払いがない場合、当社はお申し込みがなかったものとして取り扱いたします。※2) 申込金の額は下記のとおりです。なお、申込金は後記する「お支払い対象旅行代金」「取消料」「違約料」のそれぞれ一部または全部として取り扱いたします。

3. 旅行代金のお支払い 旅行代金は、旅行開始日の前日から起算してさかのぼって14日にあたる日より前にお支払いいただきます。旅行出発日の前日から起算してさかのぼって14日にあたる日以降の場合は、旅行開始日前の定める期日までにお支払いいただきます。4. 旅行代金に含まれるもの 旅行日程に明示した運送機関の運賃（注駅のないかぎり普通席）、食事代、観光料金、消費税等諸税。5. 旅行代金に含まれないもの 1) コースに含まれない交通費、飲食代等の諸費用およびクリーニング代、電報・電話料等の個人的性質の諸費用、それに伴う税（消費税等諸税）・サービス料。2) ご自宅から発着地までの交通費・宿泊費。6. 取消料

1) 旅行契約の成立後、お客様のご都合で旅行を取消される場合には、旅行代金に対してお一人につき右記の料率で取消料をいただきます。

旅行契約の解除日	取消料
(1) 11日目にあたる日以前の解除	無料
(2) 10日目にあたる日以降の解除	旅行代金の20%
(3) 7日目にあたる日以降の解除	旅行代金の30%
(4) 4日目にあたる日以降の解除	旅行代金の40%
(5) 旅行開始日の当日の解除（(6)を除く）	旅行代金の50%
(6) 旅行開始後の解除又は無連絡不参加	旅行代金の100%

■旅行企画・募集（一社）全国旅行業協会会員 新潟県知事登録旅行業第2-390号 えちごトキめき鉄道株式会社

〒942-0003 新潟県上越市東町1番地1 国内旅行業取扱管理者：竹内 幸一